

# ISG リホーム ReHome News



## リフォーム 施工事例

野田市 M様  
アドバイザー：榎本



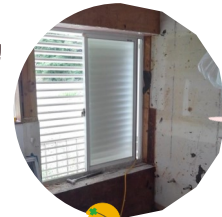
今回は、介護の現場で使用されている浴室と洗面室の改修をご紹介します。  
M様からいただいたご要望は、安全面への配慮と使いやすさ。安全性を重視し、手すりを4本（I型3本、L型1本）設置し、浴槽内にはハンドクリップを左右2本付けました。また、水栓回りも手元で操作できる「タッチ水栓」を採用。窓は断熱性の高いタイプへサイズダウンし、ヒートショック対策も万全です。洗面室は入口ドアと下枠を撤去し、バリアフリーに。洗面化粧台は洗濯機と一緒に窓側へ移動し、脱衣スペースを広く確保しました。入口ドアを撤去したため、代わりにカーテンレールを取付け、カーテンの開閉で洗面室を利用させていただいております。M様からは、「希望通りキレイになり、使いやすくなった。」とおよろこびの声をいただいております。



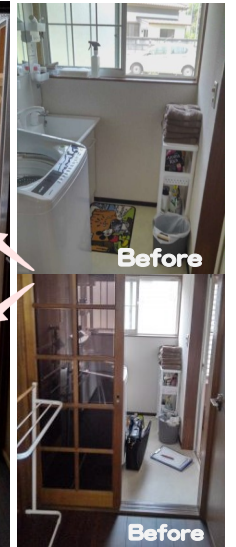
手すりで安心&安全！



浴室入口もバリアフリーに



断熱性の高い窓にサイズダウン！



## リフォームで災害に備える



備えあれば  
憂いなし！  
減災リフォームの  
お問合せ・ご相談は裏面担当店  
までお気軽にどうぞ。

\* 屋根 \*



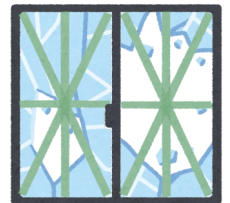
耐久性の高い屋根瓦に

\* カーポート \*



風雪に強いカーポートに

\* 窓まわり \*



飛来物から守るために  
シャッターや雨戸を



今月の  
Pick up

# 屋根・外壁の

## 張替え・塗替えはアイエスジーにお任せを



こんな症状はございませんか？定期的なお手入れでお家を長持ちさせましょう

### 屋根



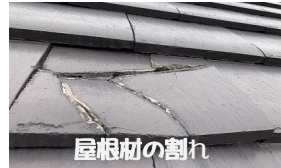
屋根の劣化（色褪せ・コケ）

紫外線の影響で色褪せがおこる他、防水性が低下し苔などが生えます。放置すると雨漏りの原因に。



屋根の劣化（はがれ）

太陽光や雨水の影響による経年劣化が原因で、ひび割れ・ふくれなどの症状から剥がれにつながります。



屋根材の割れ

経年劣化や台風などの災害により割れが発生。屋根材が機能せず雨水の侵食が疑われます。

ドローンで  
空から  
屋根診断やってます



### 外壁



チョーキング（白粉が付く）

紫外線・雨水などにより劣化し表面が粉状になり手に粉が付着します。建物の耐久性に影響が…。



ひび割れ

ひび割れを放置すると雨や汚れなどが染み込み、外壁内部の劣化や腐食の原因となります。



コーキング劣化


継ぎ目の目地部分を埋めるため使用したコーキングが劣化すると、雨水が侵入する原因となります。

リフォームの  
「点検商法」に  
ご注意ください



## ごあいさつ



はじめまして！8月より千葉店に配属となりました箭内明日真です。趣味は釣りで主にブラックバスですが、海釣りも行きます。趣味が高じ、釣ってきた魚を自分でさばけるようになりました。また、最近ウサギを飼い始め、最初は近寄るだけで威嚇されていたのですが、今は撫でさせてくれるまで打ち解けてくれました。日々の癒しになっております♪ リフォームアドバイザー歴は9年目になりましたが、「Plus Ultra」の精神で更にアドバイザーとして成長していきたいと思っております。今後ともどうぞよろしくお願いいたします。  アドバイザー：箭内 明日真（ヤナイ アスマ）



### スタッフ異動の おしらせ



つくば店アドバイザーの遠西が9月より流山店へ異動となりました。

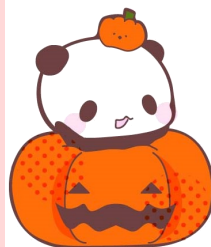


## 編集後記



先日、なんと今号のPick Up記事のような事件(?)が起きました！それは私が実家に帰っていた時のこと、作業服の男性が「近所で屋根修理をしていたら、おたくの屋根瓦が割れているのが見え、ついだから点検しましょう。」と…。「リフォーム会社に勤めているので大丈夫。」と私が断ると、ブツブツ言いながら去って行きました。怪しさ満載でしたが、母が不安があるので一応見てもらうと「問題ない」とのこと。不安な気持ちをおおるこの商法、今とっても多いそうです。皆さまもご注意くださいネ！

 矢内 



# IS アイエスジー株式会社

住宅リフォーム事業部 流山店

〒270-0163 流山市南流山4-7-14

☎04-7157-1321

ISGリフォーム



<https://www.isg-reform.jp/>

営業時間 10:00~18:00 こちらからもご覧いただけます

休業日：年末年始（土日祝はコールセンター受付）

