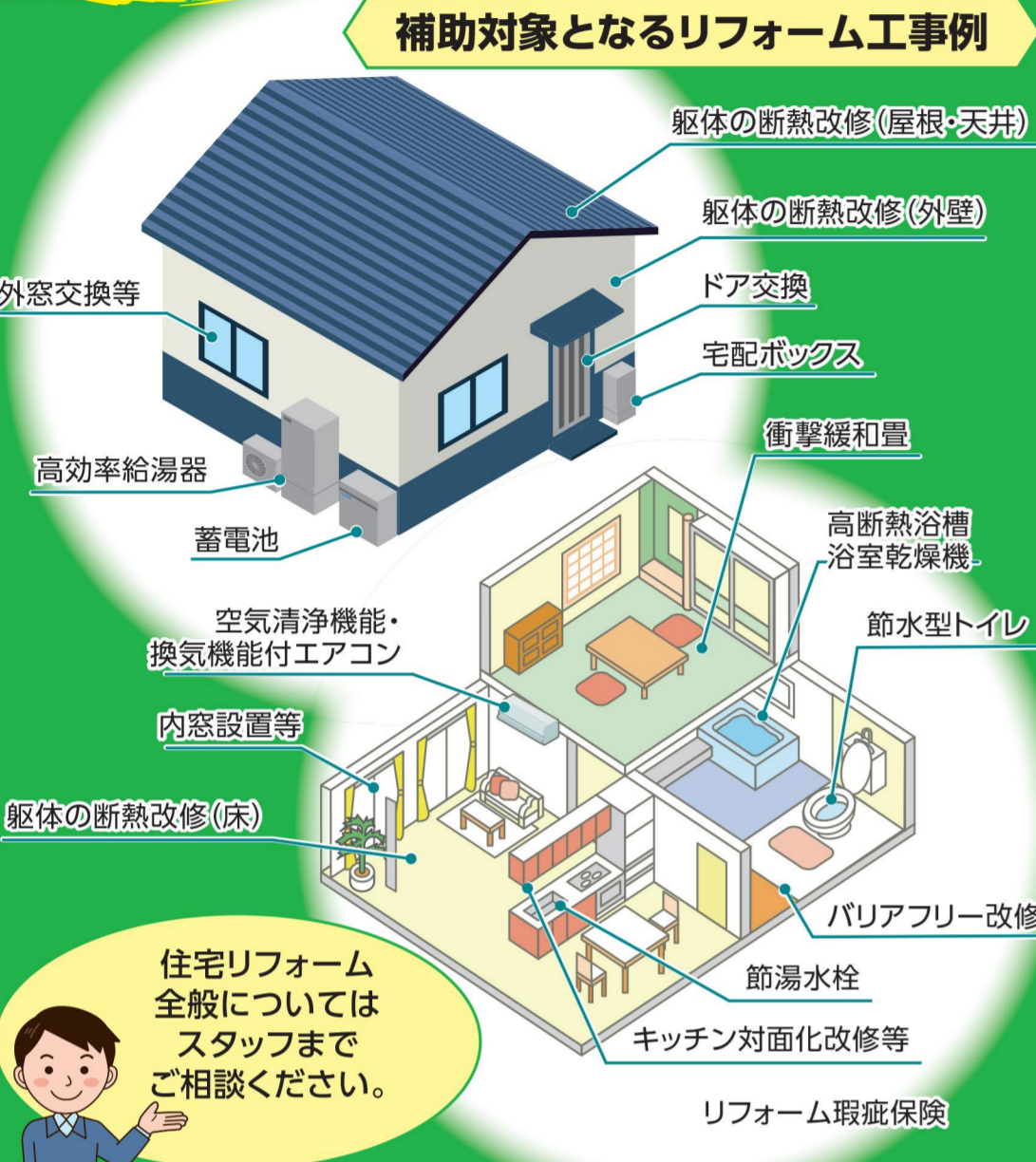


## 補助金を上手に活用! 住宅省エネ2026キャンペーン

国土交通省・経済産業省・環境省 3省連携



## みらいエコ住宅2026事業

躯体(床・壁・天井)の断熱改修を含む幅広いリフォーム工事が対象  
 ※平成28年12月31日以前に新築された住宅を原則対象とします

最大 **100万円/戸** の補助金がもらえる

対象となる住宅と補助上限額

次世代省エネ基準	義務基準	次世代省エネ基準	義務基準
上限 <b>50万円/戸</b>	上限 <b>100万円/戸</b>	上限 <b>40万円/戸</b>	上限 <b>80万円/戸</b>
開口部の断熱 + 躯体の断熱	開口部の断熱 + 躯体の断熱 + エコ住宅設備の設置	開口部の断熱 + 躯体の断熱	開口部の断熱 + 躯体の断熱 + エコ住宅設備の設置

●住宅の新築時期:平成3年以前 ●住宅の新築時期:平成4年~平成28年

いずれかの居室のリフォームが必須です

LDK 寝室 子供部屋 書斎

住宅リフォーム全般についてはスタッフまでご相談ください。

## 先進的窓リノベ2026事業

断熱性の高いガラス・内窓・外窓・ドアが対象  
 ※窓と同一契約、同一申請の場合に対象となります

最大 **100万円/戸** の補助金がもらえる

LIXIL Low-E 複層ガラスグリーン (Low-E3mm-A10-5mm) (高断熱仕様) 設置工事費込み **130,000円** 内窓設置 Sグレード(中) **補助金 34,000円** 実質 **96,000円**

番号	サイズ	補助額(円)	箇所	補助額(円)	補助額(円)
内窓	特大	76,000円	3	228,000円	補助額合計 <b>664,000円</b>
内窓	大	52,000円	3	156,000円	
内窓	中	34,000円	2	68,000円	
内窓	小	22,000円	4	88,000円	
玄関ドア	大		1	124,000円	
補助額小計					540,000円
補助額合計					124,000円
					<b>664,000円</b>

補助額一覧

- 内窓 Sグレード 特大 76,000円 大 52,000円 中 34,000円 小 22,000円
- 外窓 カバー工法 Sグレード 特大 156,000円 大 124,000円 中 92,000円 小 60,000円
- ドア交換 カバー工法 Sグレード 特大 156,000円 大 124,000円 中 92,000円 小 60,000円

## 給湯省エネ2026事業

高効率給湯器が対象

最大 **17万円/台** の補助金がもらえる

対象リフォーム

- エコキュート設置 最大10万円/台
- ハイブリッド給湯器設置 最大12万円/台
- エネファーム設置 最大17万円/台

Rinnai ECO ONE X5 ハイブリッド給湯器 エココン プラグインモデル A-2 24号フルオート シングルハイブリッド タンク分離型70Lタイプ

標準工事費込み **698,000円** 補助金 **120,000円** 実質 **578,000円**

## 住宅省エネ2026キャンペーンを「賢く」使うための注意点

最大の朗報! 補助金制度が継続します!

重要! もう新制度の対象期間です!

変更点① 先進的窓リノベの補助額が変わります

変更点② 新名称「みらいエコ住宅2026」へ性能アップがカギ!

注意点① 「設備だけ」はNG! 断熱とセットで

注意点② 申請の「最低ライン」が上がりました

注意点③ 蓄電池の補助金は「事前申請」が必須

まとめ アイエスジー株式会社は補助金申請事業者登録済

## 外壁塗装リフォーム



塗装効果が長持ち! 防汚効果が高く変色しにくい

G-1 アクリルシリコン樹脂 期待耐用年数 **約12-13年** 月々 **74.0万円** (税込814,000円)

G-2 ハイブリッドシリコン樹脂 無機複合反応硬化形 ハイブリッドシリコン樹脂塗料 期待耐用年数 **約15年** 月々 **86.0万円** (税込946,000円)

G-3 プレミアム無機塗料 塗膜は親水性のため、優れた超超汚染性を発揮 期待耐用年数 **約15年** 月々 **99.0万円** (税込1,089,000円)

## 屋根カバー工法



## 屋根塗装リフォーム



下地を含めた劣化状況にあわせ、適切な塗料を選定。耐候性塗料や遮熱塗料などニーズにあった屋根塗装をご提案いたします。

G-7 シリコン樹脂塗装 期待耐用年数 **約6-8年** 月々 **44.0万円** (税込484,000円)

G-8 高耐久型アクリルシリコン樹脂ルーフ遮熱塗装 期待耐用年数 **約8-10年** 月々 **53.0万円** (税込583,000円)

G-9 プレミアム無機ルーフ遮熱塗装 期待耐用年数 **約12-15年** 月々 **60.0万円** (税込660,000円)

### おすすめオプション (標準工事費込)

G-10 雨樋塗装 900円/m (税込990円/m)

G-11 シーリング打ち替え(板間) 1,600円/m (税込1,760円/m)

G-12 シーリング打ち増し(サッシ周り) 1,100円/m (税込1,210円/m)

G-13 下地調整(クラック補修・剥離調整) 25,000円/箇所 (税込27,500円/箇所)

G-14 ペランダ防水(トップコート) 120,000円/10平米以下一律 (税込132,000円/10平米以下一律)

G-15 雨戸鏡板塗装 5,000円/枚 (税込5,500円/枚)

G-16 雨樋補修(半丸・塗装同時工事) 50,000円~/部品交換1箇所 (税込55,000円~/部品交換1箇所)

G-17 雨樋交換 25坪切妻(半丸・塗装同時工事) 278,000円 (税込305,800円)

## 電気代 今年こそ下げませんか?

太陽光発電システム 実質年率 **わずか 3.3%** 長期20年 240回払い

国産太陽電池モジュール PV-1 C1C 標準モジュール 364W 5.82kW 364Wパネル16枚 年間節約電気代 **約115,800円** 公称最大出力 **364w** モジュール変換率 **20.5%**

新世代バックコンタクト技術搭載 PV-2 Hanwha Japan 290Wパネル4枚 440Wパネル8枚 ReRISE MS-G3 290 ReRISE-G3 440 年間節約電気代 **約97,800円** 最終回のみ **6,995円** ●支払総額 **1,654,422円**

Smart PV Multi PV-3 全負荷対応型ハイブリッド 6.3kWh蓄電システム 品番:CB-P63M06A パワコン **6.3kW** 最終回のみ **11,372円** ●支払総額 **2,707,292円**

PV-4 全負荷対応型ハイブリッド 12.7kWh蓄電システム 品番:CB-P127M06A パワコン **12.7kW** 最終回のみ **15,504円** ●支払総額 **3,730,042円**

## 玄関をより快適に 住まいの顔をリニューアル

玄関のお悩みが解消されます

たった **1日** で **リフォーム完了!**

「カバー工法」でスピード施工

今あるドア枠に新しいドア枠をかぶせる簡単施工。

LIXIL リシェント ラインナップ ドアリモ ラインナップ

G-18 M28 断熱仕様 断熱仕様 断熱仕様 断熱仕様 断熱仕様 断熱仕様

G-19 C15 断熱仕様 断熱仕様 断熱仕様 断熱仕様 断熱仕様 断熱仕様

G-20 M83 断熱仕様 断熱仕様 断熱仕様 断熱仕様 断熱仕様 断熱仕様

G-21 F03 断熱仕様 断熱仕様 断熱仕様 断熱仕様 断熱仕様 断熱仕様

G-22 E03 断熱仕様 断熱仕様 断熱仕様 断熱仕様 断熱仕様 断熱仕様

G-23 E09 断熱仕様 断熱仕様 断熱仕様 断熱仕様 断熱仕様 断熱仕様

住宅リフォーム事業部 本店 千原店 津島店 流山店 成田店

047-429-2117 043-369-4223 029-863-0560 04-7157-1321 0476-55-5625

### 火災保険の対象かも

自宅の気になるあの場所

対象となる建物 戸建住宅・店舗・工場・アパートなど

対象リフォーム 外壁・屋根・雨どい・カーポート(車庫)・塀・フェンス・テラス・ペランダなど、家の外装に関するもの

自然災害によって発生した建物への問題は保険対象の可能性がります。

火災 風害 水害 雪害

お気軽にお問合せください

※掲載の価格・金利実質年率は、2026年7月1日現在のものとなります。掲載内容および価格・金利実質年率は予告なく変更になる場合がございます。チラシ有効期限2026年9月末まで [2026.07]