



ISG

リホーム

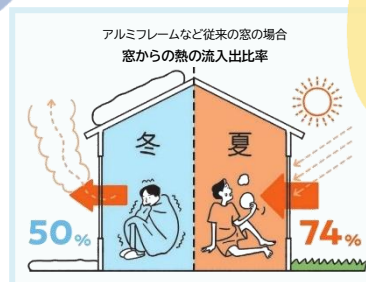
# ReHome News

## リフォーム 施工事例

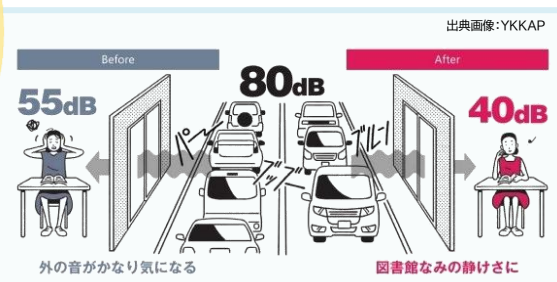
稲敷市 S様  
アドバイザー：松木



今回は『先進的窓リノベ事業』の補助金を活用された稲敷市にお住まいのS様邸をご紹介します。S様のお悩みごととはご自宅近くの高速道路からの騒音と、朝夕に差し込む強い日差しでした。「内窓を設置することで問題が解決できるのではないかとご相談をいただき、国の補助金を上手に活用してリフォームを行う運びとなりました。遮音効果と日射熱カット効果を期待し、家中のほぼすべての窓(26箇所)に内窓を設置することに(写真にはありませんが居室や廊下、キッチンにも設置)。さらに、内窓上部には遮光タイプのロールスクリーンを取り付け、日射熱カットをより高める工夫を施しております。今回の施工により、高速道路による騒音はほとんど聞こえなくなり、直射日光のお悩みも合わせて解消することができました。S様からも「ようやく安眠できるようになりました」とお喜びの声をいただいております。



暑さ寒さの他、  
騒音に効果がある  
内窓を設置して  
かしく省エネ  
リフォーム！



住宅省エネ  
2026キャンペーン

## 住宅省エネ 2026キャンペーン

住宅省エネ 2026 キャンペーンは国土交通省・経済産業省・環境省の三省連帯事業です

各事業  
ワンストップ  
利用可能  
\*併用可



2050年カーボンニュートラル実現に向け、住宅の断熱性の向上や高効率給湯器の導入などの住宅省エネ化を強化するための支援事業です

**Me 26**  
みらいエコ住宅2026事業

**最大  
100万円/戸**

〈国土交通省〉  
住宅の省エネ化を  
含む幅広い  
リフォームを支援

※省エネエネルギー基準が  
「平成4年基準を満たさない」  
または「平成11年基準を満  
たさない」住宅が対象

**26**  
先進的窓リノベ2026事業

**最大  
100万円/戸**

〈環境省〉  
先進的な断熱性能の  
窓などへ改修する  
リフォームを支援

※一定の断熱性能を有する窓  
・ドアへの改修工事が対象  
※内窓設置の対象がSグレード  
以上(Uw1.5~)に変更

**26**  
給湯省エネ2026事業

給湯器に応じて  
**7~17万円/台**

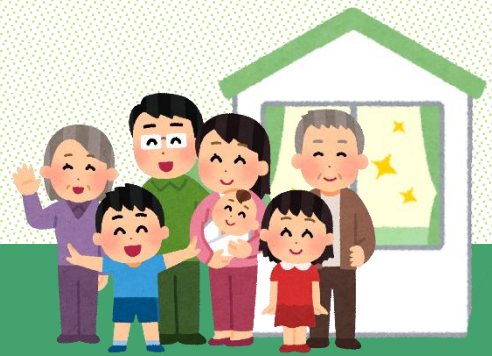
〈経済産業省〉  
省エネ性能の高い  
高効率給湯器の  
設置を支援

※性能加算要件を満たすと  
性能に応じて加算される  
※戸建住宅/いずれか2台  
共同住宅/いずれか1台

\*対象工事などの詳細は裏面担当店までお気軽にお問合せください。

今月の  
Pick up

2025年にも多くのお客様にご利用いただいた  
大型補助金が今年もスタート!



## みらいエコ住宅 2026 事業

みらいエコ住宅  
2026事業

2050年カーボンニュートラル実現に向け、新築住宅や既存住宅の省エネ性能向上を支援するための制度です。



今回から【トリガールーム】の要件の設定が必須となります! また、対象の住宅の新築時期と、実施する要件化工事の基準により補助上限額が変わります。

外皮に面した開口部(窓・ドア)がある部屋 【トリガールーム】  
ポイントは『居室』かどうか

### 対象となる部屋



### 対象外の部屋



### 対象となる住宅と補助上限額

【住宅の新築時期：平成3年以前】

【次世代省エネ基準】 上限 50万円/戸  
【義務基準】 上限 100万円/戸



【住宅の新築時期：平成4年～28年】

【次世代省エネ基準】 上限 40万円/戸  
【義務基準】 上限 80万円/戸



### 新ルール「トリガールーム」とは?

特定の1部屋(トリガールーム)の断熱リフォームを行うことで補助金の要件がクリアされます。  
・対象の部屋：居間、寝室、子供部屋などの「居室」  
・対象外の部屋：トイレ、洗面所、廊下、納戸など

例えばワンストップ申請を利用してリフォームすると **242,300円 Get!**

【補助対象リフォーム】	
対象工事	補助額
高断熱浴槽	48,000円
節湯水栓	9,000円
浴室乾燥機	27,600円
手すり	7,200円
節水型トイレ (掃除しやすい機能付)	34,500円
<b>補助対象リフォーム 補助額</b>	<b>126,300円</b>



★ トリガールーム (寝室)	
■ 断熱改修	寝室のすべての窓 (2箇所) に内窓を設置して断熱性能を向上
	幅 1600×高さ 1100 Pタイプ：2箇所内窓設置
■ 補助額	58,000円 × 2
窓リノベ 2026 補助額	116,000円
<b>合計補助額</b>	<b>242,300円</b>

対象期間は  
2026年12月31日迄  
(予算に達し次第終了)  
詳細は下記担当店に  
お問合せ  
ください

※補助金の設定は平成3年以前に建築した住宅とし、次世代省エネ基準を適用。



## ごあいさつ

はじめまして!この春千葉店に配属になりました、新入社員の飯塚 美月(いづか みつき)と申します。趣味は散歩や映画鑑賞です!アウトドア派なので、外に出て身体を動かしたり、ふらっと散歩をしたりすることが好きです。最近は「道の駅巡り」にハマっており、そこでしか食べられないスイーツなどグルメを楽しんでいます。初めての社会人生活は、毎日新しいことばかりで大変ですが、学びも多くあり、あっという間に過ぎる充実した日々を送っています。まだまだ未熟ではございますが、お客様に寄り添ったご提案ができるアドバイザーになれるよう、精進してまいります。今後ともどうぞよろしくお願いいたします。

アドバイザー：飯塚 美月



## 編集後記

梅雨の季節となりましたが、皆さまいかがお過ごしでしょうか。私はなんと人生三度目の『〇〇肩』に悩まされております (〇〇に当てはまる歳はご想像にお任せします 😊) ある日突然右肩に痛みがでて、あれよあれよという間に腕が上がらなくなり、現在は動かすたびに激痛が走る「急性期中」であります。痛いのが右側であるため、仕事や家事にも影響が“(---)”この状況がいつまで続くかわかりませんが、せめて痛みからは解放されたい!と願う日々。やはり「健康が一番」ですね!

矢内



## アイエスジー株式会社

住宅リフォーム事業部 本店

〒273-0047 船橋市藤原3-16-17

☎ 047-429-2117

ISGリホーム

<https://www.reform.isgnet.jp/>

営業時間 8:40~18:30

休業日：年末年始(土日祝はコールセンター受付)



こちらからもご覧いただけます